



# Guia pràctica d'avaluació de programes del tercer sector social

**Autors:** Miquel Àngel Alegre, Marçal Farré, Ramon Sabes i Federico Todeschini (Ivàlua)



# Objectius de la guia

Oferir un **marc conceptual i metodològic** comú i bàsic que contribueixi a **motivar i orientar la pràctica avaluativa** de les entitats:

- ✓ Millorar l'avaluabilitat dels programes
- ✓ Més i millors avaluacions
- ✓ Aprofitament del coneixement i resultats de l'avaluació



# Com ho hem fet?

## Nivells d'atenció

- ✓ Conceptes clau
- ✓ Mètodes i tècniques d'avaluació
- ✓ Aplicacions i exemples

## Aproximació

- ✓ Orientació pràctica
- ✓ Guia bàsica (amb recursos addicionals)
- ✓ Rigor metodològic (enfocaments i mètodes validats)



# Com ho hem fet?

## Col·laboracions

| ENTREVISTES          | GRUPS DE DISCUSSIÓ   |                             |
|----------------------|----------------------|-----------------------------|
|                      | ENTITATS GRANS       | ENTITATS MITJANES           |
| ATRA                 | Casal dels infants   | ATRA                        |
| AMPANS               | ABD                  | Fundació Esclerosi Múltiple |
| Plataforma Educativa | Fundació Pere Tarrés | Ser.Gi                      |
| Creu Roja            | Plataforma Educativa | ACIDH                       |
| Fundació Joia        | Fundesplai           | El Redós                    |
| Intress              | AMPANS               | Dianova                     |
|                      | Suara                | Càritas Girona              |
|                      | Càritas Barcelona    | Fundació Esclat             |
|                      | Intress              | Fundació Joia               |



# Resultats

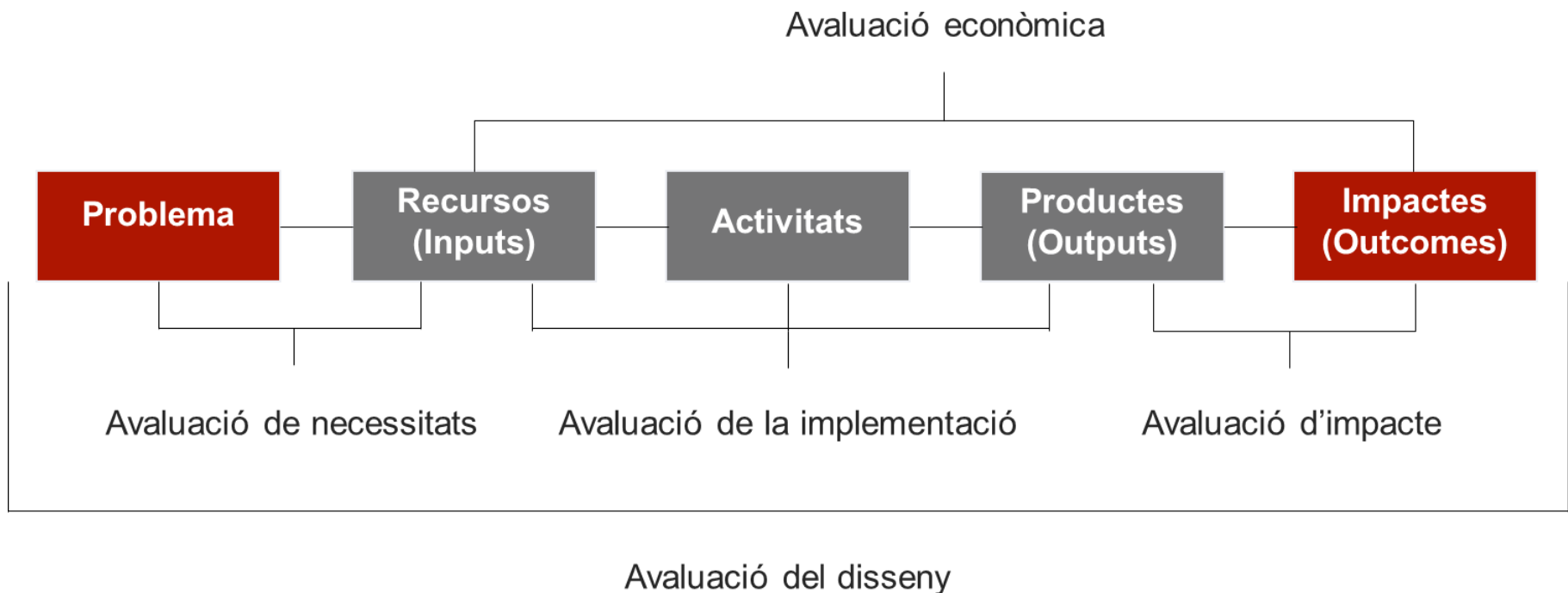
## Capítols "autocontinguts", per tipus d'avaluació





# Resultats

## Capítols "autocontinguts", per tipus d'avaluació





# Resultats

## Estructura bàsica dels capítols

- ✓ Punt de partida i motivació
- ✓ Què vol dir avaluar [...] d'un programa
- ✓ Preguntes i focus de l'avaluació de [...]
- ✓ Mètodes per avaluar [...]
- ✓ Recursos
- ✓ Referències



# Avaluació de necessitats

## Preguntes que vol respondre:

- ✓ Quina és la magnitud, la distribució, les causes i les conseqüències de la problemàtica social?
- ✓ Quins tipus de serveis haurien d'utilitzar les persones que la pateixen? I quin n'hauria de ser l'ús?
- ✓ Quins serveis utilitzen a la pràctica i quina cobertura tenen?

## Moment del cicle del programa:

- ✓ Anàlisi ex-ante, previ a la implementació (i al disseny) del programa
- ✓ Exercici continu, per adaptar-se a una realitat social i uns programes en canvi constant





## Avaluació de necessitats: fases i preguntes

### FASE 1. DEFINICIÓ I ANÀLISI DE LA PROBLEMÀTICA

- Quantes persones de la població de referència pateixen la problemàtica social?
- Quins factors distingeixen aquest col·lectiu de la resta d'individus que conformen la població de referència?
- Què provoca la problemàtica social?

### FASE 2. ESTIMACIÓ DEL TIPUS I VOLUM DE SERVEIS NECESSARIS

- Quins tipus de serveis haurien d'utilitzar les persones que pateixen la problemàtica? Amb quina intensitat i/o freqüència?
- Han de ser aquests serveis diferents en funció de la gravetat de la problemàtica i/o d'altres característiques dels individus?

### FASE 3. ANÀLISI DE LA RELACIÓ ENTRE NECESSITATS, DEMANDA I UTILITZACIÓ DELS SERVEIS

#### Polítiques en funcionament:

- Quantes persones que necessiten els serveis no els utilitzen?
- Quins factors determinen l'existència de necessitats no ateses? Barreres econòmiques?
- Desconeixement dels serveis? Altres factors?
- Hi ha llistes d'espera? Quina és la gravetat de la problemàtica dels que hi són?

#### Noves polítiques:

- Hi ha serveis privats que ja s'estan utilitzant per fer front a la problemàtica? I mecanismes de caràcter familiar, com ara transferències de renda o provisió informal d'atenció?
- Quantes persones utilitzen aquest tipus de serveis o mecanismes?
- Quins factors sociodemogràfics o d'altres tipus determinen la seva utilització?





# Avaluació de necessitats (cont.)

## Dades requerides:

- ✓ Dades sobre la magnitud i distribució de la problemàtica
- ✓ Característiques individuals i socials de les persones que la pateixen
- ✓ Dades sobre les característiques i cobertura dels serveis existents

## Mètodes d'avaluació:

- ✓ Anàlisi de registres administratius
- ✓ Disseny i explotació d'enquestes
- ✓ Entrevistes i grups de discussió amb informants clau



# Avaluació del disseny

## Preguntes que vol respondre:

- ✓ Quina és la teoria del canvi del programa? Per què s'espera que funcioni correctament i tingui impacte?
- ✓ Els seus objectius, indicadors i sistemes d'informació del programa faciliten la seva avaluabletat?

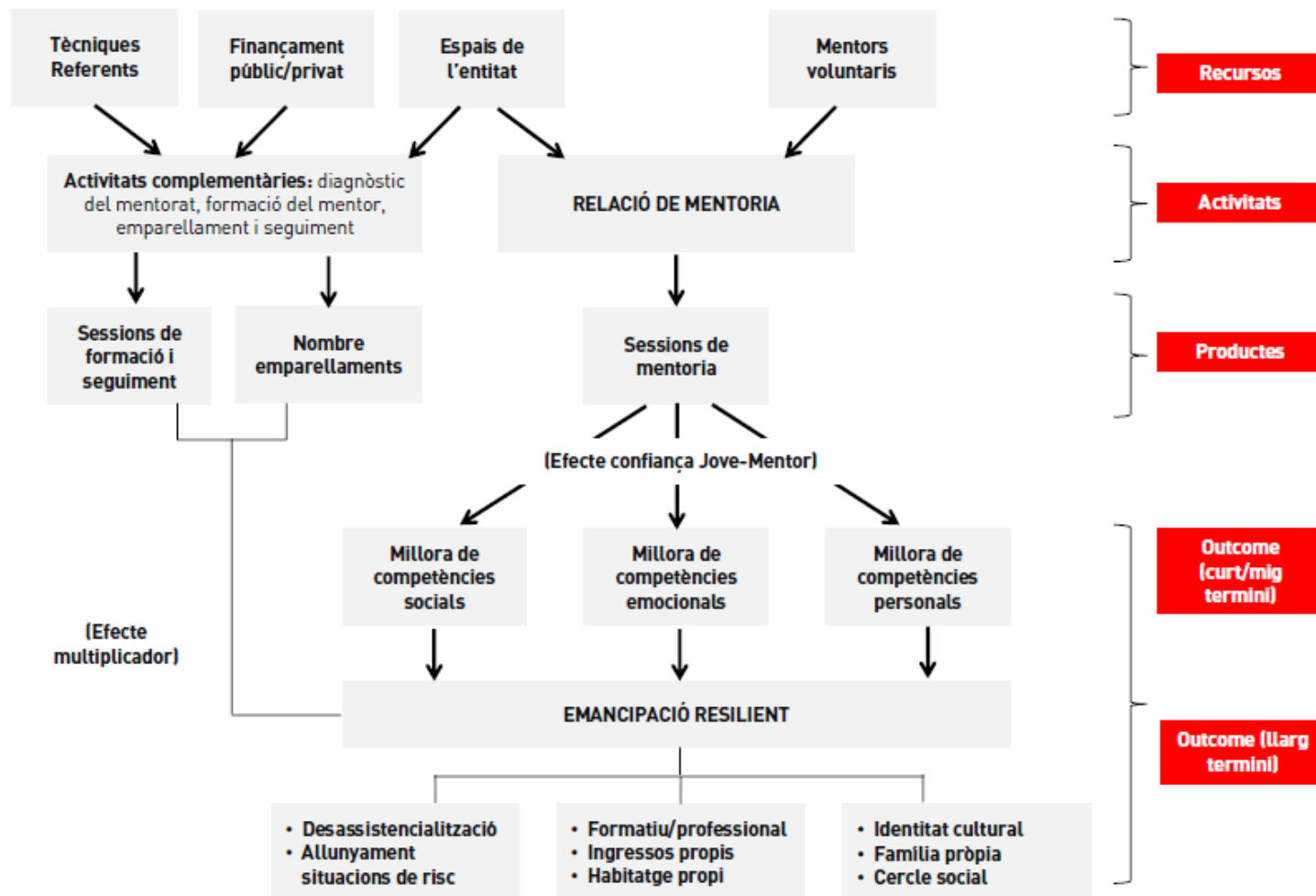
## Moment del cicle del programa:

- ✓ Preferiblement, anàlisi ex-ante → increment perspectives d'èxit i avaluabletat
- ✓ Exercici ex-post, millores en el disseny de programes ja implementats



## Model lògic: programa Referents

**Joves  
tutelats i  
ex-tutelats**





# Avaluació del disseny (cont.)

## Dades requerides:

- ✓ Característiques formals d'indicadors operatius i d'impacte
- ✓ Evidències d'implementació i impacte de programes similars
- ✓ Material documental i qualitatiu

## Mètodes d'avaluació:

- ✓ Revisió d'evidències sobre funcionament i impacte ("què funciona")
- ✓ Altres mètodes: entrevistes i grups de discussió amb persones implicades en el disseny, estudi documental, observació directa de processos i activitats



# Avaluació de la implementació

## Preguntes que vol respondre:

- ✓ S'ha disposat dels recursos planificats i aquests han estat suficients? S'han realitzats totes les activitats previstes?
- ✓ El perfil dels usuaris es correspon amb el de la població diana? Quin ha estat el nivell d'ús i compleció del programa?

## Moment del cicle del programa:

- ✓ Anàlisi ex-post, posterior (o en paral·lel) a la implementació, orientada a conèixer com el programa funciona a la pràctica
- ✓ Les preguntes d'implementació s'han de formular ex-ante, així com les condicions d'avaluabilitat



# Avaluació de la implementació (cont.)

## Dades requerides:

- ✓ Característiques individuals i socials de les persones usuàries
- ✓ Dades sobre recursos, activitats i productes resultants
- ✓ Aquestes dades poden provenir de registres administratius, d'informants clau o d'instruments de mesura específics

## Mètodes d'avaluació:

- ✓ Revisió i anàlisi documental
- ✓ Anàlisi de registres (del programa o administratius)
- ✓ Disseny i explotació d'enquestes (inclou qüestionaris de satisfacció)
- ✓ Entrevistes o grups de discussió amb informants clau
- ✓ Altres: observació directe, opinió d'experts i estudis de casos



# Avaluació de la impacte

## Preguntes que vol respondre:

- ✓ Ha aconseguit el programa corregir la problemàtica i en quina mesura?
- ✓ Quins components de la intervenció són més efectius?
- ✓ Ha tingut els mateixos efectes sobre els diferents col·lectius atesos?

## Moment del cicle del programa:

- ✓ Anàlisi ex-post, posterior (o en paral·lel) a la implementació, orientada a conèixer l'efectivitat del programa
- ✓ Les preguntes d'impacte s'han de formular ex-ante, així com les condicions d'avaluabilitat





# Avaluació de la impacte (cont.)

## Dades requerides:

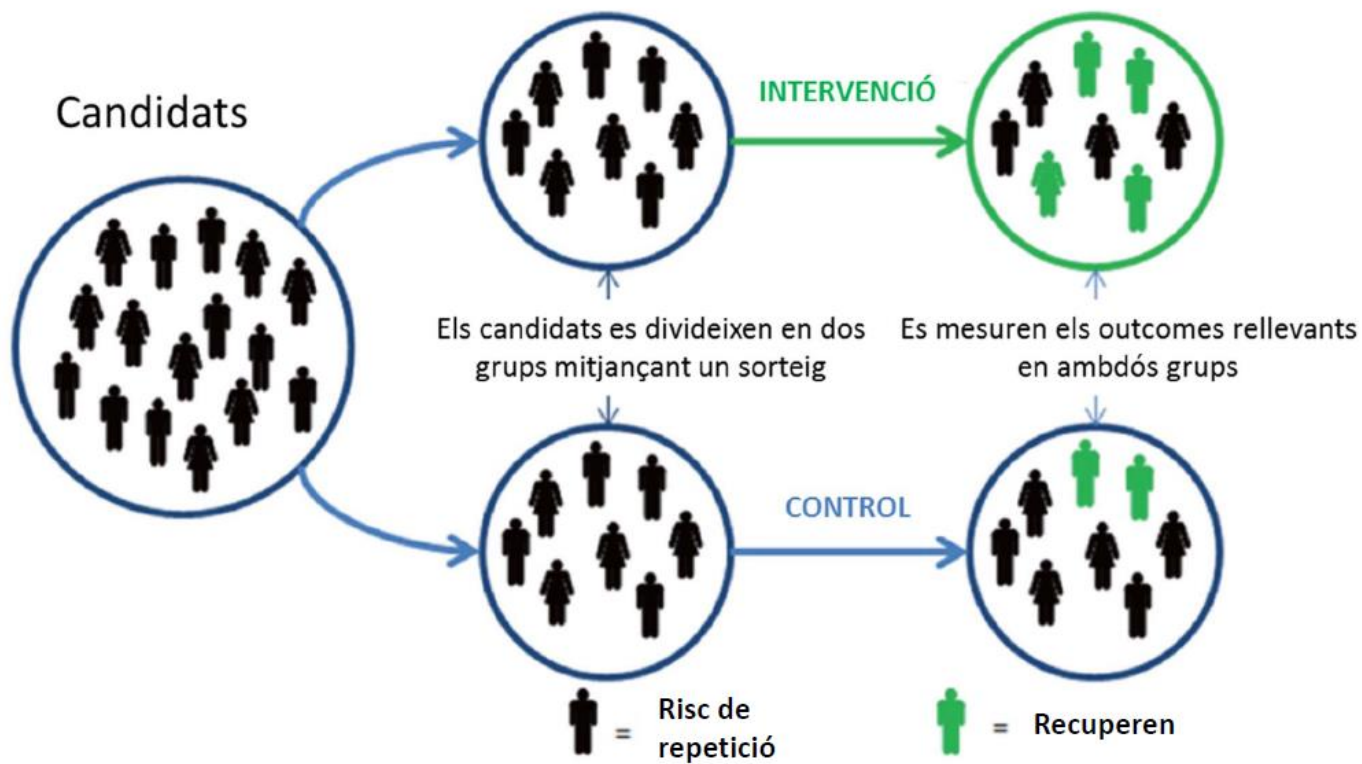
- ✓ Dades sobre outcomes rellevants (grup participants i grup control)
- ✓ Característiques sociodemogràfiques (participants i controls)
- ✓ Dades relatives al disseny i a la implementació del programa
- ✓ Factors de context que puguin influir l'outcome

## Mètodes d'avaluació:

- ✓ Dissenys experimentals, amb assignació aleatòria de la participació (mètode més robust)
- ✓ Mètodes no experimentals:
  - Regressió discontinua
  - Dobles diferències
  - Emparellament (matching)

# Avaluació de la impacte (cont.)

## Mètode experimental: Programa de reforç escolar





# Avaluació econòmica

## Preguntes que vol respondre:

- ✓ Quin és l'esforç (cost) que implica un programa per assolir un determinat nivell de resultats?
- ✓ Quina és l'eficiència (relació costos-resultats) de les alternatives que es presenten per adreçar una mateixa problemàtica?

## Moment del cicle del programa:

- ✓ Anàlisi ex-ante, per a programes en fase de disseny (escenaris plausibles)
- ✓ Anàlisi ex-post, posterior (o en paral·lel) a la implementació, orientada a valorar l'eficiència de les accions



# Avaluació econòmica (cont.)

## Dades requerides:

- ✓ Ex-ante, per a la modelització es requereixen evidències d'altres estudis sobre l'impacte i sobre l'ús de recursos
- ✓ Ex-post, es requereixen:
  - Dades d'impacte de la intervenció
  - Dades de l'ús de recursos de les alternatives considerades
  - Dades de costos unitaris, per a la valoració monetària dels recursos

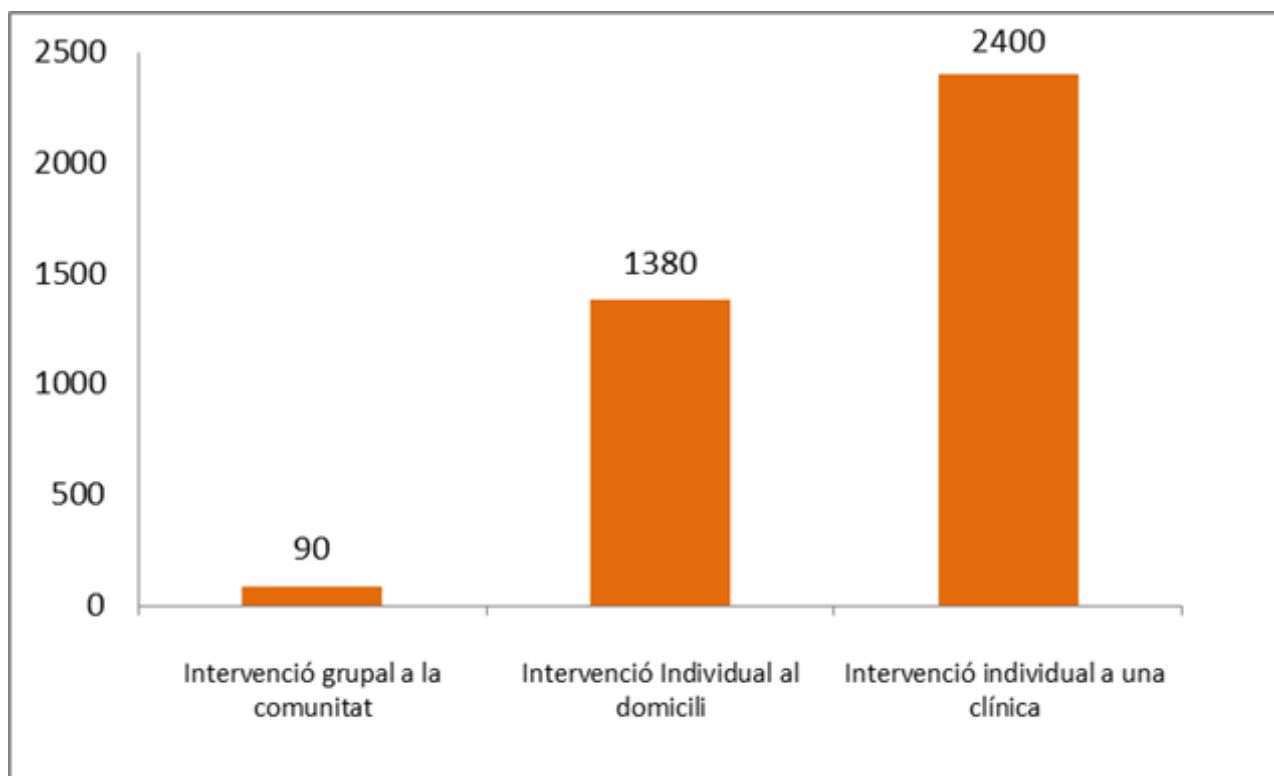
## Mètodes d'avaluació:

- ✓ Anàlisi de minimització de costos (AMC)
- ✓ Anàlisi cost-conseqüències (ACC)
- ✓ Anàlisi cost-efectivitat (ACE)
- ✓ Anàlisi cost-utilitat (ACU)
- ✓ Anàlisi cost-benefici (ACB)



# Avaluació econòmica (cont.)

## Gràfic cost-efectivitat: programes de millora de la criança





## Reflexions finals

- Innoveu, penseu en els programes com a hipòtesis, sigueu escèptics (no és una qüestió de fe) i **avalueu els vostres programes**
- **Fugiu de la il·lusió de l'exhaustivitat.** Prioritzeu programes i preguntes
- **Fugiu de la il·lusió d'un algorisme o model d'avaluació únic.** Generar coneixement és artesà
- **Penseu l'avaluació des del principi:** petits canvis en el disseny del programa i les bases de dades poden fer l'avaluació futura robusta, ràpida i barata



# Guia pràctica d'avaluació de programes del tercer sector social

**Autors:** Miquel Àngel Alegre, Marçal Farré, Ramon Sabes i Federico Todeschini (Ivàlua)